

## LEGENDA

1 – oprawa natynkowa, rastrowa 2x36W przeznaczona do świetlówek liniowych T8, obudowa oprawy wykonana z blachy stalowej w kolorze białym, sterownik elektroniczny IP20.

1 - oprawa 2x36W przeznaczona do świetlówek liniowych T8 natynkowa, IP20, obudowa oprawy wykonana z blachy stalowej w kolorze białym, pleksi onalowe, statorek elektroniczny IP20

2 - oprawa 2x36W przeznaczona do świetlówek liniowych 18 natynkowa, IP20, obudowa oprawy wykonana z blachy stalowej w kolorze białym, oleksi opalowe. statecznik elektroniczny z możliwością ściemniania. IP20

- oprawa typu downlight 2x26W natynkowa, przeznaczona do światłówek kompaktowych. Obudowa oprawy wykonana z blachy stalowej ocynkowanej, pierścień metalowy w kolorze białym, odbłyśnik aluminiowy polerowany, wyposażona z szyba IP43, statecznik elektroniczny.

11 – oprawa przemysłowa 1x36W, pyłoszczelna i strugoodporna IP65, na świetliku liniowe 18. Obudowa oprawy wykonana z poliwęglanu w kolorze jasnoszarym, klosz przejrzysty przmatyczny, wewnętrzny przkazywany. zewnętrzną powierzchnią klosza gładką. Odbłyśnik wykonany z galwanizowanej blachy stalowej lakierowany na biało, stalownik elektryczny.

12 - oprawa przemysłowa 2x30W, pyłoszczelna i strugoodporna IP65, na świetlolinie liniowe 18. Obudowa oprawy wykonana z poliwęglanu w kolorze jasnożółtym. Kosz przejrzyście pryzmatyczny, wewnątrz prążkowany, zewnętrzna powierzchnia klosza gładka. Odbłyśnik wykonany z galwanizowanej blachy stalowej lakierowany na biało, statecznik elektryczny.

- oprawa natynkowa 2x36 z przemysłową kloszem opalizowanym do świetłówek liniowych T8, obudowa oprawy wykonana z blachy stalowej w kolorze białym, statuczki elektroniczne IP 20

- szyna do projektorów 500mm, 2 x projektor w obudowie z tworzywa sztucznego o kącieświenienia 36°

- szerokostrumieniowy naświetlacz IP65 do lamp wyładowczych 1x70W o źródłach sodowych. Budowa oprawy wykonana z aluminium

11 - oprawa oświetlenia awaryjnego n/1 na źródła LED z optyką do dróg ewakuacyjnych. Obudowa z poliwęglanu, dioda LED sygnalizująca obecność sieci elektrycznej i ładowania akumulatora, akumulator niklowo-kadmowy, czas pracy w trybie awaryjnym: 1h, IP41, klasa złażli II, przystosowana do współpracy z systemem monitoringu oświetlenia awaryjnego oraz do pracy normalnej.

13 - Oprawa oświetlenia awaryjnego do montażu na ścianie na źródła LED. Obudowa i klosz z poliwęglanu. Dioda LED sygnalizująca obecność sieci elektrycznej i ładowania akumulatora, akumulator niklowo-kadmowy, czas pracy w trybie awaryjnym: 1h, IP65, klasa izolacji II, przystosowana do współpracy z system monitoringu oświetlenia awaryjnego.

II, przystosowana do współpracy z system monitoringu oświetlenia awaryjnego oraz do pracy nocnej.

16 – oprawa oświetlenia awaryjnego na źródła LED z pikrotermem. Obudowa poliwęglanu, dioda LED sygnalizująca obecność sieci elektrycznej i ładowania akumulatora, akumulator niklowo-kadmowy, czas pracy w trybie awaryjnym: 1h, IP20, klasa izolacji I, przystosowana do współpracy z systemem monitoringu oświetlenia awaryjnego oraz do pracy w trybie awaryjno-sięciowym (tzw. lasna).

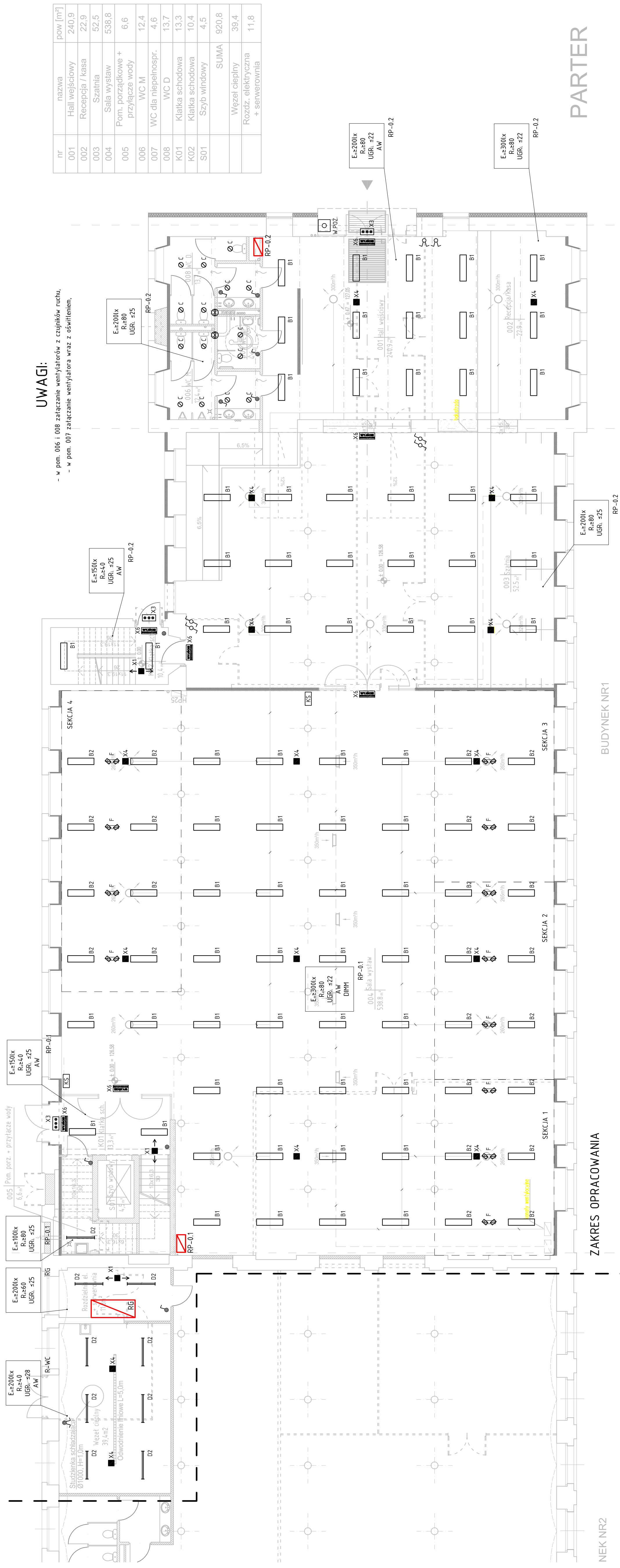
S – kaset sterownicza oświetlenia z możliwością regulacji natężenia w wybranych strefach.

- oświetlenie awaryjne,
- wymagane eksploatacyjne średnie natężenie oświetlenia,
- minimalna wartość wskaźnika oddawania barw,
- granica ujednoliconej oceny ośnienia,
- grasy wyposażone w statecznik z możliwością ściemniania wybranych sekcji.

Wentylator elektryczny

**UWAGI:**

- w pom. 007 załączenie wentylatora wraz z oświetleniem,



# CHANNELS OF RACIALIZED ANTHRA

NEK NR2

PARTER

BUDYNEK NR1

## ZAKRES OPRACOWANIA

NEK NR2

nr	nazwa	pow [m <sup>2</sup> ]
001	Hall wejściowy	240,9
002	Recepcja / kasa	22,9
003	Szafnia	52,5
004	Sala wystaw	538,8
005	Pom. porządkowe + przyłącze wody	6,6
006	WC M	12,4
007	WC dla niepełnospr.	4,6
008	WC D	13,7
K01	Klatka schodowa	13,3
K02	Klatka schodowa	10,4
S01	Szyb windy	4,5
	SUMA	920,8
	Wzwał ciepły	39,4
	Rozdz. elektryczna + serwerownia	11,8

OBIEKT :  
CENTRUM PRZYRODNI  
PRZEBUDOWA BUDYN

ADRES:	ZIELONA GÓRA ul. Gen. Jarosława Dąbrowskiego
INWESTOR:	ZAKŁAD GOSP. KOMUNALNY I MIESZKANIOWYJ al. Zjednoczenia 110, 65-120 Zielona Góra

BIURO PROJEKTOWE

**PROJEKT**

AUTORSKA PRACOWNIA  
"PROJEKT" Spółka z ograniczoną odpowiedzialnością  
65-018 Zielona Góra  
ul. Jedności 78  
tel. (0-68) 327-0511  
e-mail: projekt@projekt.pl

AUTOR: mgr inż. Maciej Bielniak  
upr. bud. LBS/0099/POOFE/12

mgr inż. Robert Szymański  
upr. bud. 52/94/ZG

DATA:	GRUDZIEŃ 2013
STADIUM:	PW

BRANŻA :	SKALA :
EI EKIDVCZNA	

TYTUŁ RYSUNKU :	NR RYSUNKU :
-----------------	--------------

RZUT PARTERU -  
INSTALACJA OŚWIETLENIOWA

Wentylator elektryczny

NEK NR2